



Résidence « JUPITER »

6 Rue Georges Gaudot - 25000 BESANCON

INFORMATIONS GÉNÉRALES

La résidence, située dans le quartier universitaire, à deux pas de l'ENSMM, est composée de T1 et T1bis sur trois étages plus rez-de-chaussée avec ascenseur. Les logements sont de grande qualité et bénéficient du label Qualitel garantissant des conditions d'isolation phonique et thermique remarquables. Il est à noter que cette résidence est extrêmement bien desservie par les bus de la ville de Besançon.

COÛT DE L'HÉBERGEMENT DANS CETTE RÉSIDENCE

- Pour un T1 (21 à 23 m²) : 430 à 480 Euros,
- Pour un T1bis : 540 à 620 Euros,

L'APL versée pour un mois est d'environ 191 euros. En tant que bailleur professionnel nous percevons directement cette aide (cf doc. APL) :

Le loyer comprend :

- La location de l'appartement,
- La provision pour charges locatives (chauffage, eau chaude et froide ...),
- La contribution forfaitaire pour mise à disposition du locataire des équipements et du mobilier du logement.

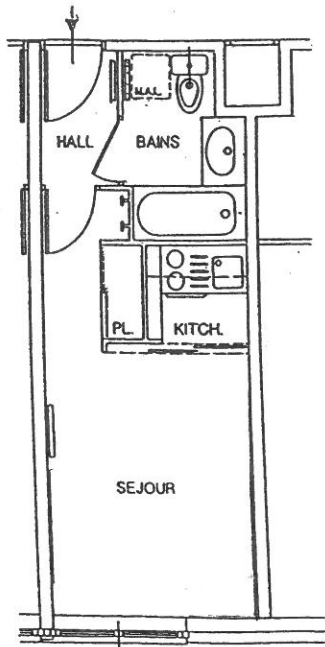
Reste en plus à la charge du locataire :

- La location d'un parking souterrain (39 Euros) ou garage boxé (42 Euros) pour certains logements (**location indissociable de l'appartement**),
- L'électricité,
- L'abonnement internet
- L'assurance contre les risques locatifs,
- Les frais d'agence : Pour un T1, les frais d'agence, incluant les frais de rédaction de bail et les frais d'état des lieux (entrant et sortant) s'élèvent entre 230 et 260 Euros pour un T1, pour un T1Bis entre 370 à 400 Euros.

Résidence JUPITER

6, rue Gaudot

T1 de type A
21,24 m²

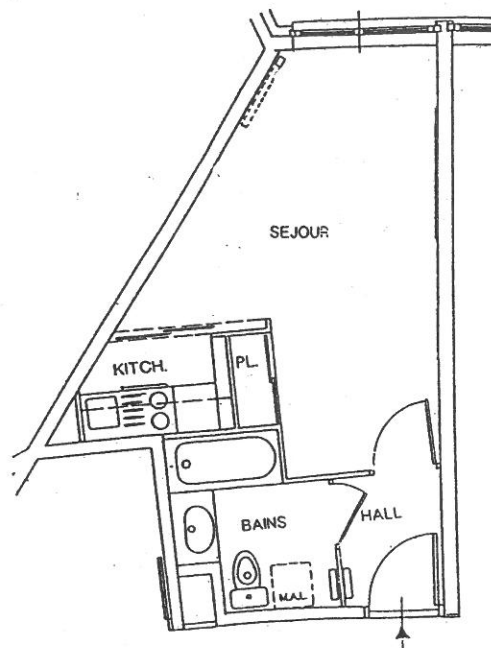


SURFACES HABITABLES:

HALL	2.10
SEJOUR	12.81
KITCH.	1.68
BAINS	3.93
PLACARD	0.72

21.24m²

T1 de type B
26,15 m²

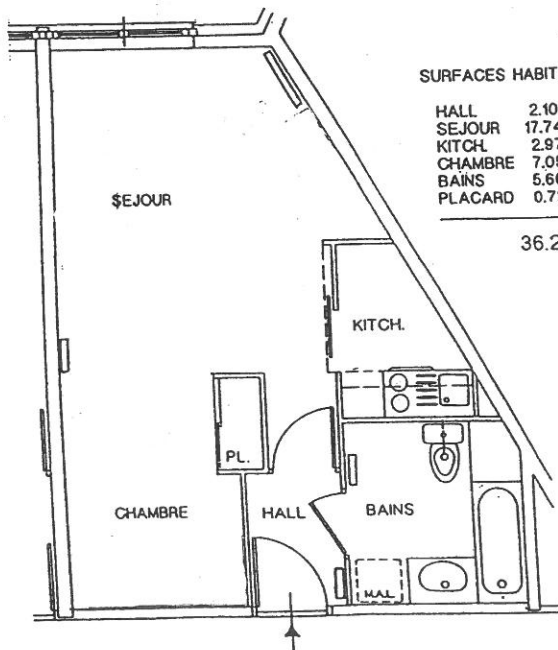


SURFACES HABITABLES:

HALL	2.38
SEJOUR	16.46
KITCH.	2.12
BAINS	4.47
PLACARD	0.72

26.15m²

T1 de type Bis B
36,24 m²



SURFACES HABITABLES:

HALL	2.10
SEJOUR	17.74
KITCH.	2.97
CHAMBRE	7.05
BAINS	5.66
PLACARD	0.72

36.24m²